

Trimble TerraFlex Software

Bijzondere Kenmerken

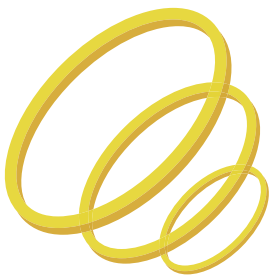
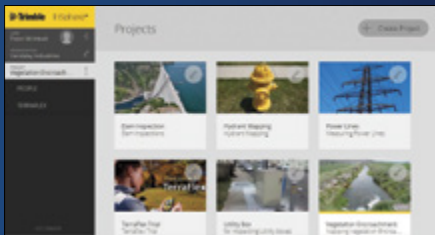
Snel en efficiënt inwinnen van geospatiale data met een mix van verschillende apparaten

Houd data georganiseerd, zowel in het veld als op kantoor, m.b.v. TerraFlex projecten

Overall werken met gestroomlijnd werkprocessen voor databeheer

Eenvoudig bestaande data importeren en actualiseren voor de allernieuwste informatie

Geïntegreerd met Trimble InSphere voor toegang tot meerdere geospatiale applicaties



Begin vandaag met de gratis probeerversie!

www.trimbleinsphere.com/terraflex

Mobiele werkprocessen waarop u kunt bouwen

Trimble® TerraFlex™ software is een flexibele en configureerbare cloud-gebaseerde oplossing voor het inwinnen van data in het veld en het in real time actualiseren van geospatiale informatie. Deze robuuste applicatie biedt een complete verzameling van digitale formulieren, waarmee u attributrijke en accurate geo-gepositioneerde GIS en bedrijfsmiddelen informatie in één werkproces kunt verzamelen. De software biedt een schat aan hulpmiddelen die u helpen bij het inventariseren van uiteenlopende zaken zoals verkeersborden, conditie van bos- of mileugebieden, watersystemen en nutsvoorzieningen. De TerraFlex software is verkrijgbaar in twee edities - Basic en Advanced - om te verzekeren dat uw data altijd actueel en betrouwbaar is.

Gebruik uw bestaande apparatuur

U hoeft geen GPS, camera, klembord en papieren kaarten meer mee te slepen, doordat u alle data inwinning met behulp van één apparaat kunt uitvoeren. Omdat iOS, Android, Windows® Embedded Handheld en bepaalde tablets waarop Windows 7/Windows 8 draait worden ondersteund, kunt u met het apparaat van uw keuze werken - van uw eigen smartphone tot en met zeer nauwkeurige handhelds - en data op dezelfde manier inwinnen.

Houd uw data georganiseerd

Creëer voor uw team veldprojecten die werken. TerraFlex biedt de benodigde flexibiliteit voor uw organisatie, doordat diverse formuliersjablonen beschikbaar zijn waarmee u altijd de optimale formulieren en werkprocessen kunt opzetten. Met een groot aantal veldwerkers en opdrachten die georganiseerd moeten worden gehouden, kunnen velddata inwinningstaken in projecten worden ondergebracht, die weer aan individuele teamleden worden toegewezen. Op die manier kunt u erop vertrouwen dat de informatie op een consequente manier wordt ingewonnen en aangeleverd.

Bestaande data actualiseren

Met Trimble TerraFlex Advanced zorgt u ervoor dat alle projectleden met de meest actuele data werken. Met de Advanced editie importeert u bestaande bedrijfsmiddelen- of GIS-data in projecten, voert u real-time updates in het veld uit en deelt u die informatie met de totale projectorganisatie. U kunt zien voor welke problemen uw veldploegen geplaatst worden en de veldploegen beschikken over de benodigde informatie om tijdige en accurate beslissingen te nemen.

Blijf gesynchroniseerd - tijd besparen en fouten voorkomen

Velddata wordt automatisch gesynchroniseerd met een centrale server, waardoor werkzaamheden op

kantoor worden gestroomlijnd, de productiviteit wordt verhoogd en kosten worden bespaard. Teruggaan naar kantoor om velddata in te voeren is niet meer nodig; informatie wordt niet meer dubbel ingevoerd door het overtypen van papieren formulieren. Project updates kunnen naar de veldploegen worden gestuurd en data kan in real time terug naar kantoor worden gezonden, zodat bottlenecks worden vermeden en veldploegen precies de informatie verzamelen die u nodig hebt. Omdat TerraFlex ook offline volledig functioneel is, kunnen ploegen ook in afgelegen gebieden werken, waarna de data automatisch met kantoor wordt gesynchroniseerd zodra ze binnen bereik komen.

Gestroomlijnd databeheer volledig onder controle

TerraFlex verzorgt de complete database administratie en beheer, zodat u geen extra personeel hoeft in te zetten om nog een systeem te beheren. U kunt zich volledig richten op het werk zonder onderliggende systemen te hoeven beheren. Met behulp van spatiale en data-georiënteerde weergaven kunt u projecten en inkomende data op de door u gewenste manier bekijken.

Snel opzetten van sjablonen en versies

Welke data u ook moet inwinnen - met de praktische slepen-en-neerzetten interface kunt u op efficiënte wijze formuliersjablonen maken. Velden worden gegroepeerd en georganiseerd op eenvoudig te navigeren formulieren, die snel in te vullen zijn. Wanneer de eisen van een project later veranderen, wordt de integriteit van de data verzekerd doordat de formulieren kunnen worden aangepast en probleemloos over het team worden verdeeld.

Uitgerust voor Esri

TerraFlex werkt naadloos samen met Esri, doordat u objecten en schema's gemakkelijk kunt uitwisselen tussen ArcMap en TerraFlex voor een gestroomlijnd dataverkeer. Bovendien kunt u gratis Esri basiskaart layers gebruiken om praktische achtergrondkaarten voor uw projecten te creëren.

Als onderdeel van het Trimble InSphere™ software platform voor centraal beheer van geospatiale applicaties, data en diensten garandeert Trimble TerraFlex betrouwbare inwinning en actualisering van geospatiale data voor iedereen.

Technische specificaties

Functie	TerraFlex Basic	TerraFlex Advanced
Data inwinnen		
Punt, lijn, polygoon	X	X
Veldtypen:		
– Numeriek (standaard numerieke invoer plus metingvelden):	X	X
◊ Lengte – Brits en metrisch	X	X
◊ Hoeken – graden	X	X
– Tekst	X	X
– Datum	X	X
– Keuzeveld:		
◊ Eén keuze/keuzerondje	X	X
◊ Meerdere keuzen/aanvinkhokje	X	X
– Booleaans/Ja/Nee	X	X
– Handtekening	X	X
– Afbeeldingen	X	X
– Voorwaarde velden	X	X
– Geavanceerde voorwaarde velden	X	X
– Metadata velden (gebruiker, apparaat, GNSS, enz.)	X	X
– Meten binnen nauwkeurigheidstolerantie		X
– Positie verplicht om op te slaan	X	X
Importeren		
Esri XML schema	X	X
Shapefile		X
Exporteren		
KML/KMZ	X	X
CSV	X	X
Esri File Geodatabase	X	X
Shapefile	X	X
WFS	X	X
Real-time correcties		
Trimble Geo 7- en Geo 6000-serie met geïntegreerde laser rangefinder ondersteuning	X	X
Trimble Juno® 5- en 3-serie handhelds	X	X
Trimble Yuma® 2 en Motion tablets	X	X
Trimble R1 GNSS ontvanger	X	X
Internet (VRS, één basis), SBAS, externe ontvanger	X	X
Trimble ViewPoint RTX	X	X

Functie	TerraFlex Basic	TerraFlex Advanced
Achtergrondkaarten		
Google Maps en Imagery (veld en kantoor)	X	X
Esri Basemaps (kantoor)	X	X
Data updates		
Bestaande data uit shapefiles importeren		X
Veldinwinning sjablonen aanmaken van bestaande attribuut tabellen/layers		X
Taken aanmaken:		
– Voortgang van taak in het veld tonen		X
– Voortgang van taak op kantoor tonen		X
Bestaande data naar veldgebruikers sturen		X
Actualiseren van geometrieën door veldgebruikers		X
Actualiseren van attributen door veldgebruikers		X
Actualiseren van attributen door kantoorgebruikers		X
Naar object navigeren		X
Systeemeisen		
Mobiel:		
– Android 4.x of later	X	X
– iOS 7 of later	X	X
– Windows 7 / Windows 8	X	X
– Windows Embedded Handheld 6.5 of later	X	X
– Ondersteunde GNSS ontvangers		
◊ Trimble Pro 6H en 6T ontvangers	X	X
◊ Trimble R1 GNSS ontvanger	X	X
Cloud service:		
– Internet Explorer 11 of later	X	X
– Firefox	X	X
– Chrome	X	X
Beschikbare Talen		
Engels	X	X
Frans	X	X
Duits	X	X
Spaans (Latijns-Amerika)	X	X

© 2014–2015, Trimble Navigation Limited. Alle rechten voorbehouden. Trimble, het logo met globe en driehoek, GPS Pathfinder, Juno en Yuma zijn handelsmerken van Trimble Navigation Limited, gedeponeerd in de Verenigde Staten en andere landen. InSphere en TerraFlex zijn handelsmerken van Trimble Navigation Limited. Windows is ofwel een gedeponeerd handelsmerk of een handelsmerk van Microsoft Corporation in de Verenigde Staten en/of andere landen. Alle andere handelsmerken zijn eigendom van hun respectievelijke eigenaren. Bestelnr. 022516-125C-NLD (06/15)

TRIMBLE GEAUTORISEERD DISTRIBUTIEPARTNER

NOORD-AMERIKA

Trimble Navigation Limited
10368 Westmoor Drive
Westminster, CO 80021
USA

EUROPA

Trimble Germany GmbH
Am Prime Parc 11
65479 Raunheim
DUITSLAND

AZIË-STILLE OCEAAN

Trimble Navigation
Singapore Pty Limited
80 Marine Parade Road
#22-06, Parkway Parade
Singapore, 449269
SINGAPORE

